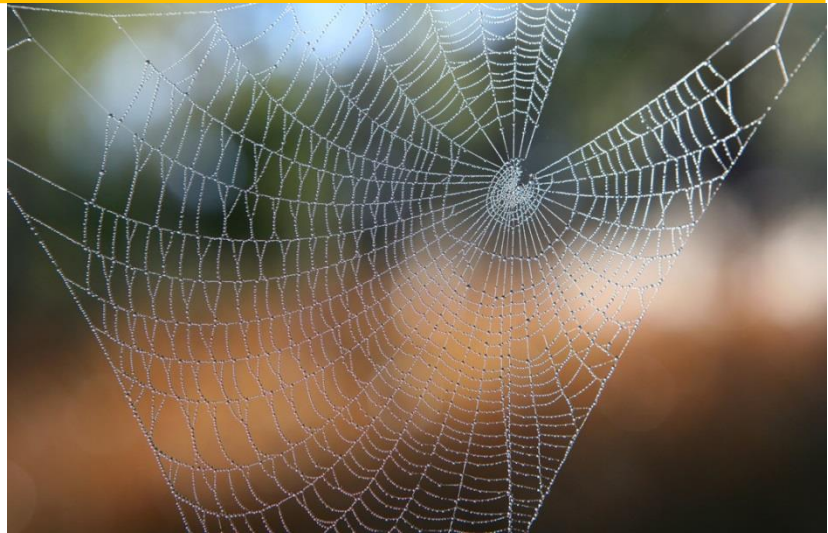


2014

Plan for miljørettet helsevern
Plan for miljørettet helseverntilsyn 2014



Kommuneoverlegen
Ringerike kommune
2014

Plan for miljørettet helseverntilsyn 2014

Hensikt:

Alle planlagte systemtilsyn utført av kommunens helsemyndighet i henhold til *Lov om folkehelsearbeid (Folkehelseloven)* skal gjøres kjent for eiere og ledere av de virksomheter, lokaler og eiendommer vi fører tilsyn samt for politikere og innbyggere. Tilsynene skal være kjente, forberedte og forutsigbare. Utvalg av tilsyn skal oppleves rettferdig. Oversikten over miljørettet helseverntilsyn er et ledd i oppfyllelsen av *Folkehelselovens § 30 Internkontroll* som krever at tilsyn skal dokumenteres særskilt.

Mål: «Å utvikle miljørettet helsevern kompetansen».

Beskrivelse:

Kommuneoverlegen har utarbeidet «Plan for miljørettet helseverntjenesten 2014-2016» med et tilhørende «Program for systemtilsyn miljørettet helsevern 2014-2016».

Denne 1-årige oversikten over miljørettet helseverntilsyn offentliggjøres for å gjøre kjent hvilke tilsyn vi planlegger å gjennomføre i 2014. Virksomhetene det skal føres tilsyn med, vil i god tid før gjennomføring av tilsynet, bli informert direkte slik at tilsyn kan avtales og gjennomføres planlagt og forutsigbart for begge parter.

Vi gjør oppmerksom på at hendelsesbaserte tilsyn basert på mottatte bekymringsmeldinger, oppfølgende tilsyn og uanmeldte inspeksjoner vil bli gjennomført utenom denne årsoversikten. Hendelsesbaserte tilsyn basert på bekymringsmeldinger vil ikke bli forhåndsvarslet. Videre er vi åpne for at virksomhetene kan be om informasjonsmøter og veiledning i deres arbeid med oppfyllelse bestemmelsene i *Folkehelseloven* og tilhørende forskrifter. Anmodning om tilsyn f.eks. i tilknytning til beredskap eller på anmodning fra overordnede sentrale myndigheter kan komme i tillegg til denne planen.

1

Plan for miljørettet helsevern tilsyn i 2014

I. Forskrift om miljørettet helsevern i barnehager og skoler mv.

Barnehager

Tema: § 17 Smittevern
Kriterier: Hygiene, sanitære forhold, avfallshåndtering
Tilsynsmetode: Besøk i virksomheter
Tilsynsperiode: Våren 2014

Barnehager

Tema: § 12 Psykososiale forhold
Kriterier: Mobbing og trivsel
Tilsynsmetode: Besøk i virksomheter
Tilsynsperiode: Hele året

Barnehager

Tema: § 6. Krav om godkjenning
Kriterier: Fysisk miljø og inneklima
Tilsynsmetode: Questbackundersøkelse - selvevaluering
Tilsynsperiode: Høst

Barnehager og skoler

Ringerike kommune, Kommuneoverlegen

Plan for miljørettet helseverntilsyn 2014

Tema: § 19. Inneklima/luftkvalitet
Kriterier: Radoninnhold i innelufta
Tilsynsmetode: Questback – undersøkelse
Tilsynsperiode: Høst

Skoler

Tema: § 6. Krav om godkjenning
Kriterier: Fysisk miljø og inneklima
Tilsynsmetode: Besøk i virksomheter
Tilsynsperiode: Vår og høst

Skoler

Tema: § 12 Psykososiale forhold
Kriterier: Mobbing og trivsel
Tilsynsmetode: Besøk i virksomheter
Tilsynsperiode: Vinter, vår og høst

II. Forskrift om miljørettet helsevern

Overnattingssteder

Tema: § 10 Helsemessige forhold i virksomheter og eiendommer
Kriterier: Inneklima, smittevern, ulykkesforebygging, sosialt miljø, o.l.
Tilsynsmetode: Besøk i virksomheter
Tilsynsperiode: Sommer

Dusjanlegg

Tema: Kapittel 3a. Krav om å hindre spredning av Legionella via aerosol
Kriterier: Forebyggende Legionelletiltak i vannsystemer som kan spre aerosoler.
Tilsynsmetode: Besøk i virksomheter
Tilsynsperiode: Hele året

III. Forskrift om hygienekrav for frisør-, hudpleie-, tatoverings- og hulltakingsvirksomhet m.v. og Forskrift om strålevern og bruk av stråling (strålevernforskriften)

Solarier

Tema: § 12. Meldeplikt
Kriterier: Hygiene, sanitære forhold, stråledose, m.m.
Tilsynsmetode: Besøk i virksomheter
Tilsynsperiode: Vår og høst

IV. Forskrift om skadedyrbekjempelse

Skadedyrbekjempelse

Tema: Kapittel III. Gjennomføring av skadedyrbekjempelse
Kriterier: Bruk av bekjempelsesmidler, m.m.
Tilsynsmetode: Besøk i virksomheter
Tilsynsperiode: Hele året.