



Ringerike
kommune



Plan for utvikling av tjenestetilbudet innen rusomsorg og psykisk helse

Status for prosjektarbeidet
Presentasjon for HOV 02.04.13

Innhold

- Bakgrunn (oppdraget fra HP 2012-2015)
- Fremgangsmåte i arbeidet
- Utfordringsbilde for tjenesten og mål for prosjektet
- Status for arbeidet så langt



Oppdrag i HP 2012 -2015

- Usikre på om vi er godt nok rustet til å møte samhandlingsreformen:
 - «Sømløse» tjenester og helhetlige tilbud
 - Mulig økt behandlingsansvar til kommunen
 - Samling av spesialiserte fagmiljøer og evne til fleksibel bruk av ressurser
 - Utfordring med barn og unge som sliter med store psykiske problem

- Rådmannen anbefaler at arbeid med psykisk helse **prioriteres.**
 - Det legges vekt på **interne samarbeidsmetoder** mellom helsetjenesten og NAV, og tjenesteytere til barn/unge og voksne.



Fremgangsmåte i prosjektarbeidet

- **Kartlegging av dagens situasjon**
 - Hvor mange brukere som mottar tjenester og kompetanse i organisasjonen
- **Vurdering av fremtidig behov og retning:**
 - Samhandlingsreformen - dreie fra behandling til forebygging
 - Folkehelseprofil og utfordringsbilde
 - Ringerike kommunes mål
- **Analyse**
 - Hva fungerer og beholdes – hva må endres
- **Konklusjon**
 - Hvor vil vi (**mål**)
 - Hvordan kommer vi dit (**strategi** og konkrete tiltak)



Kartlegging

- Vi har 645 brukere av tjenester innen rus og psykisk helse i Ringerike kommunes tjenesteapparat. Flest innen:
 - Psykologtjenesten for barn og unge
 - Rustjenesten
 - Hjemmebaserte pleie- og omsorgstjenester.
- Til sammen 25 årsverk med god og variert kompetanse innen feltet.
 - Middels dekning i forhold til sammenliknbare kommuner



Ringerike
Kommune

Kartlegging av brukere og kompetanse

Tjenestested og kompetanse All kompetanse som er oppgitt skal arbeide direkte med rus/psykisk helse	Barn og unge	Rus	Ambul. psykisk team	Miljø- arbeid	Slett- åker- veien	Villaen	Regn- buen	Fonteneh uset	TTF	Hj.tj	Hj.tj - Sokna	Hj.tj - Nes	Hj.tj - Kroken- veien	Hj.tj - Heralds- bygda	Hj.tj - Halling- by	Hj.tj- Haug	Hj.tj - Hov	
Psykologer	2																	
Sykepleiere med spesialutdanning		1	3		1													
Sykepleiere					1													
Vernepleiere med spesialutdanning			1															
Vernepleiere																		
Høgskoleutdannede								2										
Ruskonsulenter		4																
Barne- og ungdomsarbeider				1														
Hjelpepleier med spesialutdanning					0,8		1,5											
Hjelpepleier																		
Ufaglært				2	1,62	2,3	0,5											Totalt
Sum årsverk	2	5	4	3	4,42	2,3	2	2	0	0	0	0	0	0	0	0	0	24,72
Brukere barn og unge	81									0								
Brukere rus		167				20	20			13	3		5	5				
Brukekre psykisk helse			66		9				27	103	5	4	14	27	12	21	20	
Brukere miljøarbeid (psykisk helse)				23						0								Totalt
Sum brukere	81	167	66	23	9	20	20	0	27	116	8	4	19	32	12	21	20	645

Psykologer barn og unge arbeider kun med barn og unge til og med 23 år

Vernepleier organisert under ambulerende psykisk team arbeider mye mot TTF brukere

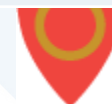
Kommentarer

Fontenehuset får støtte på 1 million til drift. Tillsvarer i oppsett 2 årsverk, stipulert med

Villaen er lavterskeltilbud til rusbrukere og er stipulert med ca 20 brukere pr. dag i gjennomsnitt

Regnbuen er lavterskeltilbud til brukere med psykiske lidelser og er stipulert med ca. 20 brukere pr. dag i gjennomsnitt

Rus i hjemmebaserte tjenester handler i stor grad om urinprøvetaking og LAR



Ringebu
Kommune

Utfordringsbildet for kommunene generelt

- Psykisk helsetenkning må mer inn i folkehelsearbeidet
- Behov for mer kompetanse om psykisk uhelse og tiltak i forhold til dette
- Barn og ungdom – udekkede behov i forhold til både tidlig intervensjon og videre behandling/oppfølging
- Udekkede behov i forhold til store pasientgrupper: angst, depresjon, rus, eldre
- Pasienter med alvorlige, langvarige psykiske lidelser
- Overta mer fra spesialisthelsetjenesten



Utviklingstrekk av betydning for tjenesten

- Større sykkelighet innen psykisk helse i forhold til landsgjennomsnittet
 - I underkant av 1000 innleggelse i psykiatrisk sykehus i året

- Økte utgifter til sosialhjelp

- Flere unge som ikke består v.g.skole
 - En av årsakene er psykiske plager

- På landsbasis
 - «Hver femte sykmelding skyldes psykiske plager og lidelser
 - Andelen av sykmeldinger som skyldes mentale lidelser og plager øker aller mest blant unge» (Aftenposten 2.oktober 2011)



Utfordring i Ringerike kommune spesielt

- Brukerne har sammensatte behov
 - tjenestetildeling og hjelp vurderes og tildeles flere steder
 - evaluering av BU-modeller viser at de gir **Svake incentiv** til å arbeide **forebyggende**
- Spørsmål om vi bruker ressursene riktig?
- Fortsatt krav om reduksjon av kostnadsnivå
- Utfordring med barn og unge som sliter med **store psykiske problemer**



Analysen

- Vi må ha fokus på mestring fremfor diagnose
- Hjelperne må gi slipp
- Større fokus på aktivitet
- Ønskelige med fleksibilitet i utførelse av tjenestene (unngå vedtak)
- Sikre tidlig, helhetlig og koordinert innsats rundt brukerne
- Bruk av frivillige og nettverk
- Behov for oversikt over tiltak og tydelige roller (hvem gjør hva)
- Ønske om mer tverrfaglig samarbeid
 - teamorganisering



Mål for prosjektet

- Etablere pasientforløp som gir tidlig, helhetlig og effektiv innsats rundt brukeren
 - barn, unge og voksne – hele døgnet.
- Etablere en tildelingspraksis som reduserer omfanget av tjenestene og samtidig dreier mot forebygging

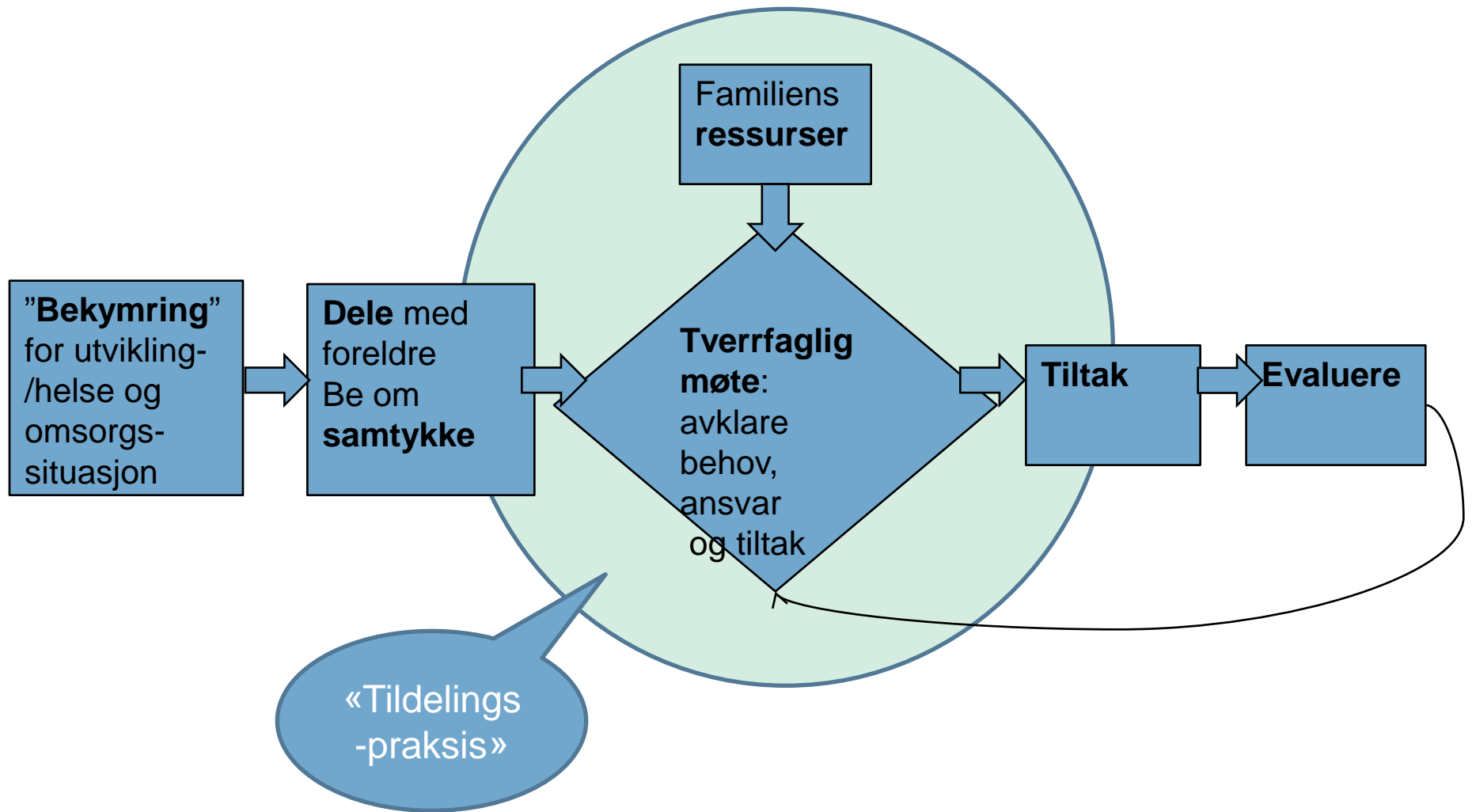


Hva vi har gjort til nå

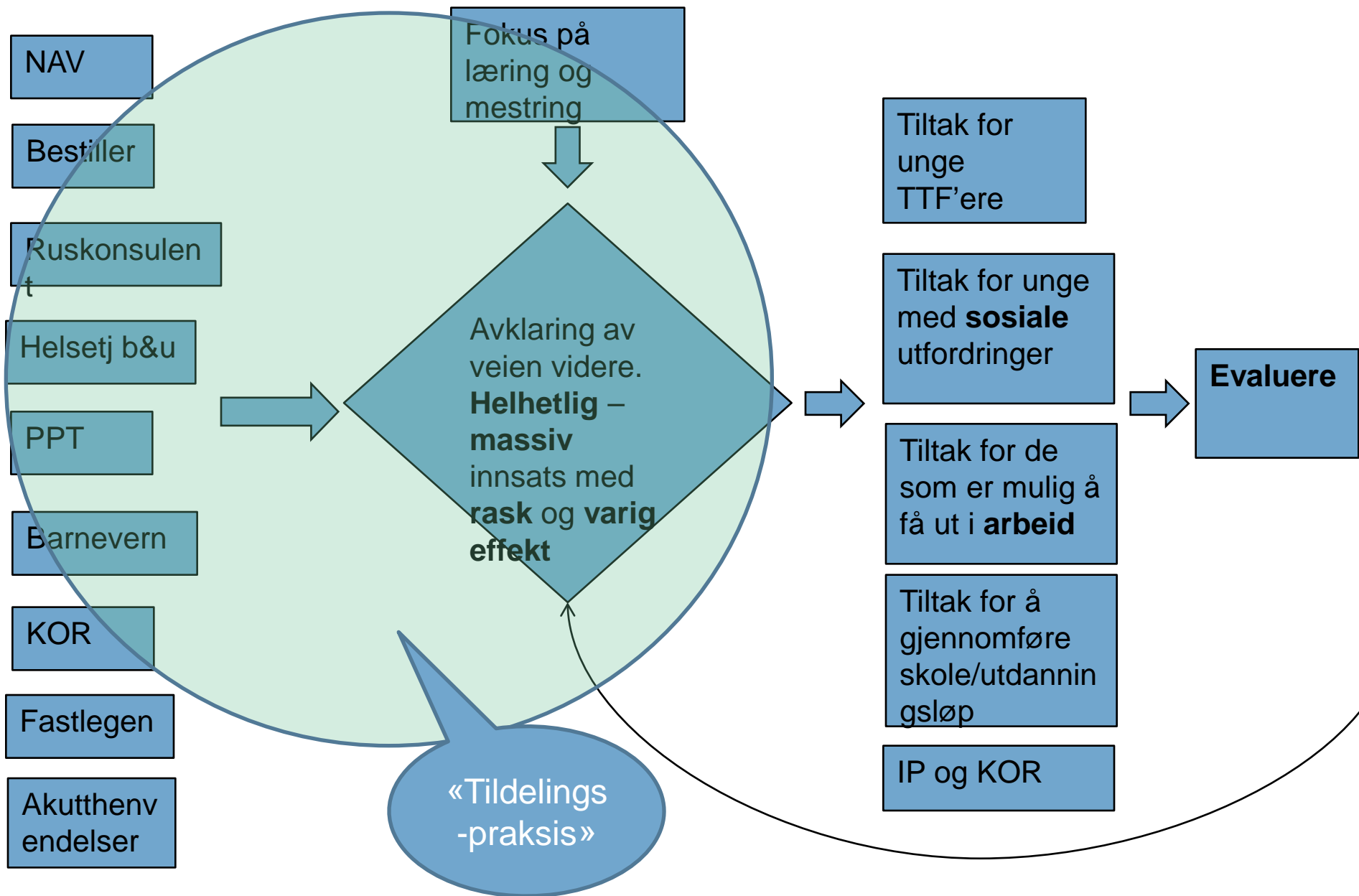
- Boligsosialt arbeid
- Samarbeid med eksterne
 - Enighet om å prioritere innsats rettet mot yngre brukere
- Helhetlige pasientforløp og tildelingspraksis
 - Overordnet for tidlig innsats
 - Påbegynt for tildelingspraksis
- Samlet ansvar for tjenester innen rus og psykisk helse til voksne under samme ledelse:
 - Tilrettelegge for helhetlig og fleksibel bruk
 - Mangler psykisk helse Austjord.

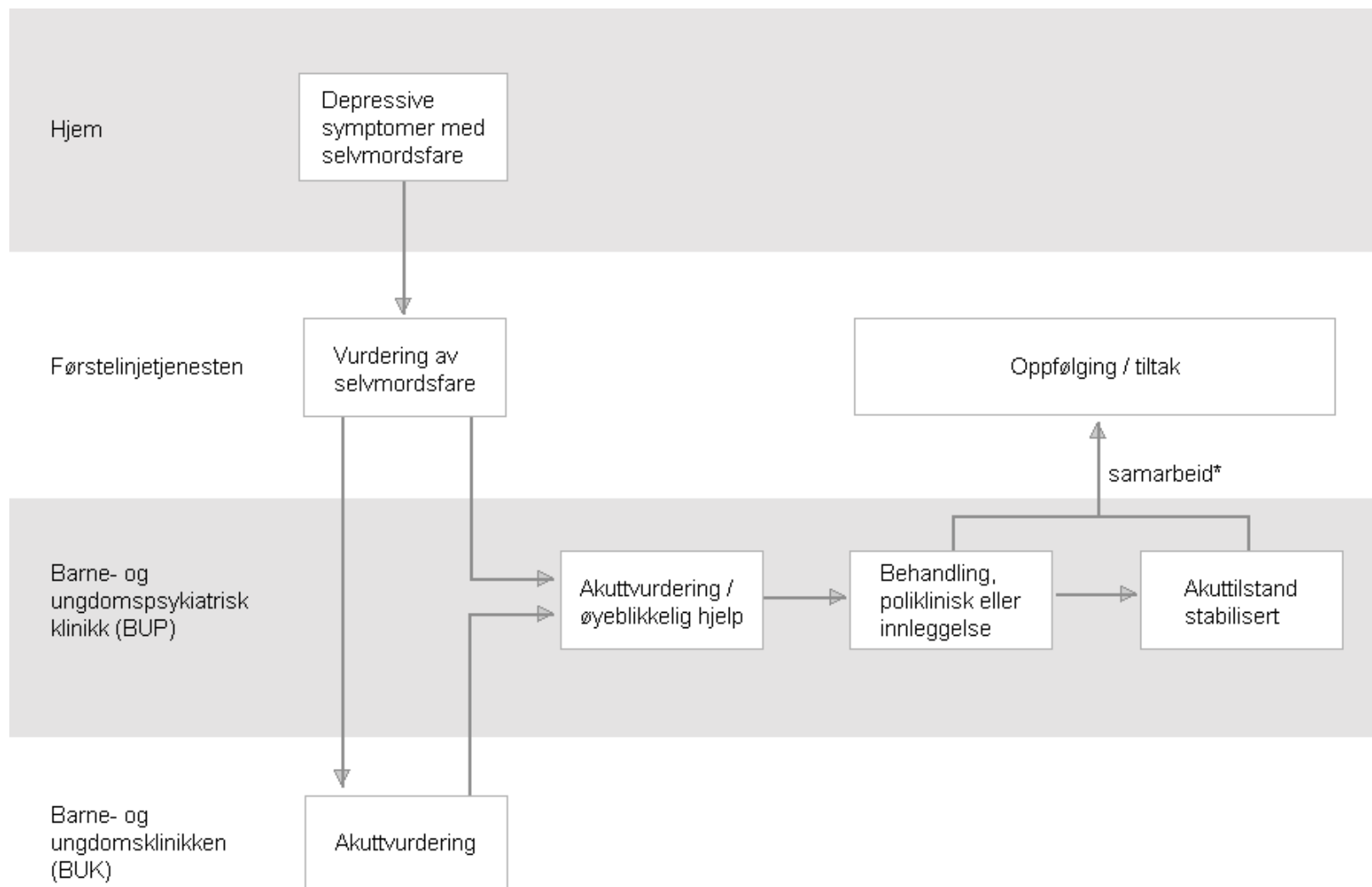


Forløp for Tidlig Innsats - "Hovedvei" ved bekymring



Forløp for tjenestetildeling – slik vi ønsker det





* SAMARBEID: I alle faser i pasientforløpet vil det være et tett samarbeid med hjemmet.



Plan for utvikling av tjenestetilbudet innen rusomsorg og psykisk helse

Status for prosjektarbeidet
Presentasjon for HOV 2. april 2013



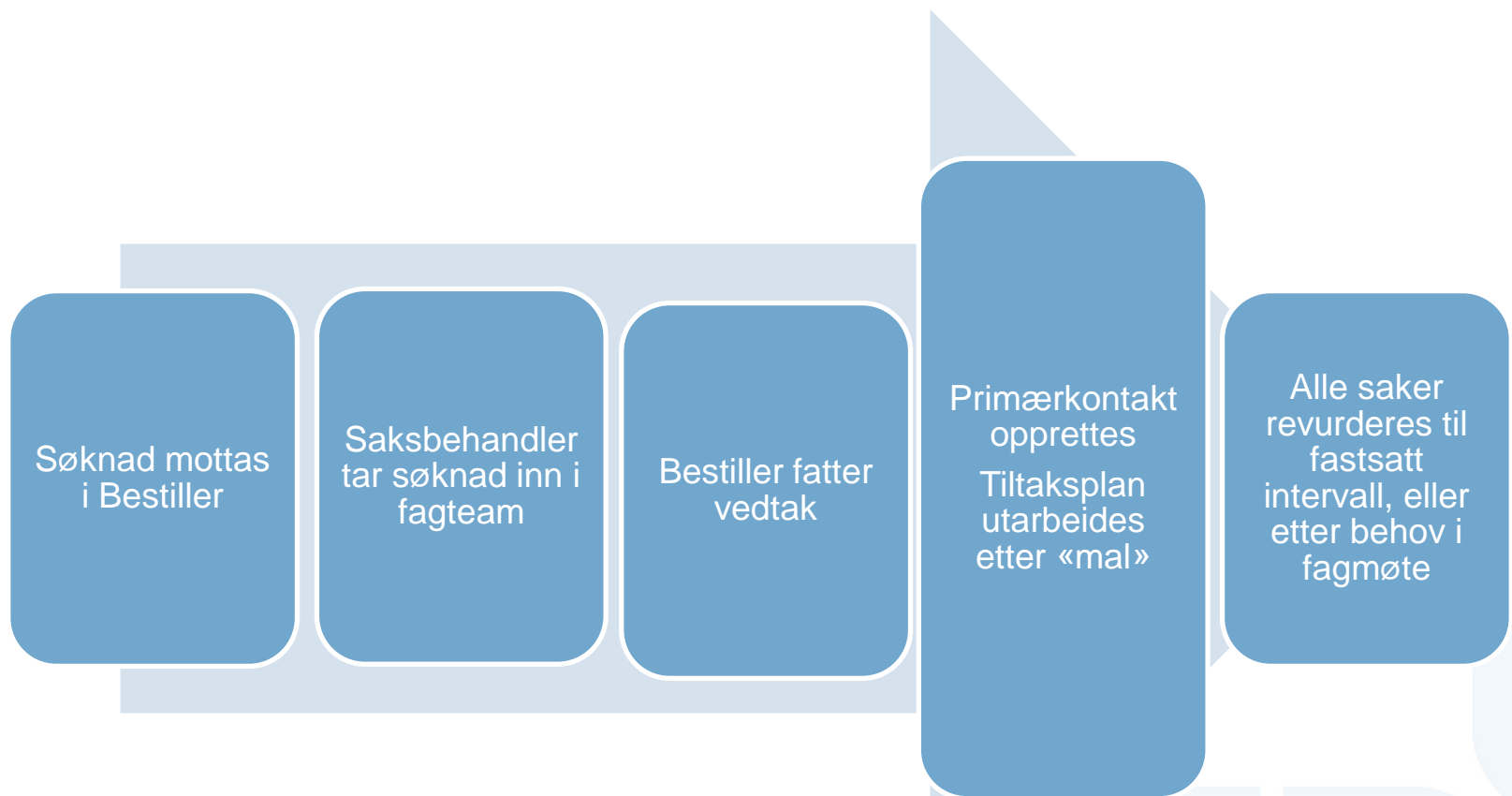
Ringerike
Kommune

Videre arbeid

- Fortsette arbeidet med tildelingspraksis og helhetlige pasientløp
 - Dokumentere forløp
 - Tydeliggjøre tiltak
- Botilbud
 - Kartlegge fremtidig behov
 - Tilrettelegge for effektiv arealutnyttelse
 - Etablere småhus
- Samarbeid med frivillige
- Etablere ø-hjelpsplasser (Ikke avklart sentralt)
- Etablere mål og tydelig utviklingsretning
- Arbeidsgrupper med konkrete oppdrag



Tildelingspraksis og helhetlige pasientløp





Ringerike
kommune



Botilbud

Å ha et sted å bo er en forutsetning for helse, utdanning, arbeid og samfunnsdeltakelse. For noen vil også tilgang til tjenester være nødvendig for å kunne bo.

- Aleneboende er overrepresentert
- Tre av fire har varig lav inntekt
- En av tre er ikke yrkesaktiv
- Bistand til å styre økonomi og boveiledning



Ringerike
kommune



Samarbeid med frivillige

Utrede samarbeid mellom Fontenehuset, stjernegruppen, Menova, Regnbuen, Grønn omsorg og andre institusjoner som arbeider innenfor rus og psykiatri.



Ringerike
kommune



Etablere mål og tydelig utviklingsretning

Sikre at de ansatte «drar i lag»

Prosjektet skal tydeliggjøre begreper som:

- Tilgjengelige tjenester
- At tjenestene er samordnet og preget av kontinuitet
- Kompetanse er kartlagt. Bruker vi den slik vi bør? Blir tjenestene virkningsfulle?
- Hva menes med tidlig hjelp og lavterskel.
- Brukerperspektiv, Involvere brukerne og gi de påvirkning
- Helhetlig tjeneste



Ringerike
kommune



Arbeidsgrupper:

- NAV samarbeid
- Utfordring tilgjengelighet kveld og natt
- Inntaksgruppe
- LAR team(Metadon)
- ACT- Team. Vurdere muligheter og gevinster.
- Kompetanse. Utarbeide plan for rus og psykisk helse. Implementere i overordnet kompetanseplan.
- Samarbeid med frivillige. Samarbeidsgruppe
- Etablere etterverntilbud for brukere med psykiske lidelser og/eller avhengighetsproblematikk ved Ramsrud hybelhus

Personer
knyttes til
arbeidsgruppe
og tema.

Videre arbeid

- Boligsosial handlingsplan(Hele 2013)
- Arbeidsgruppe samarbeid med frivillige(Vår 2013)
- ACT- team(Høst 2013)
- Tilgjengelighet kveld, natt og helg(Høst 2013)
- LAR- Metadon(Vår 2013)

