



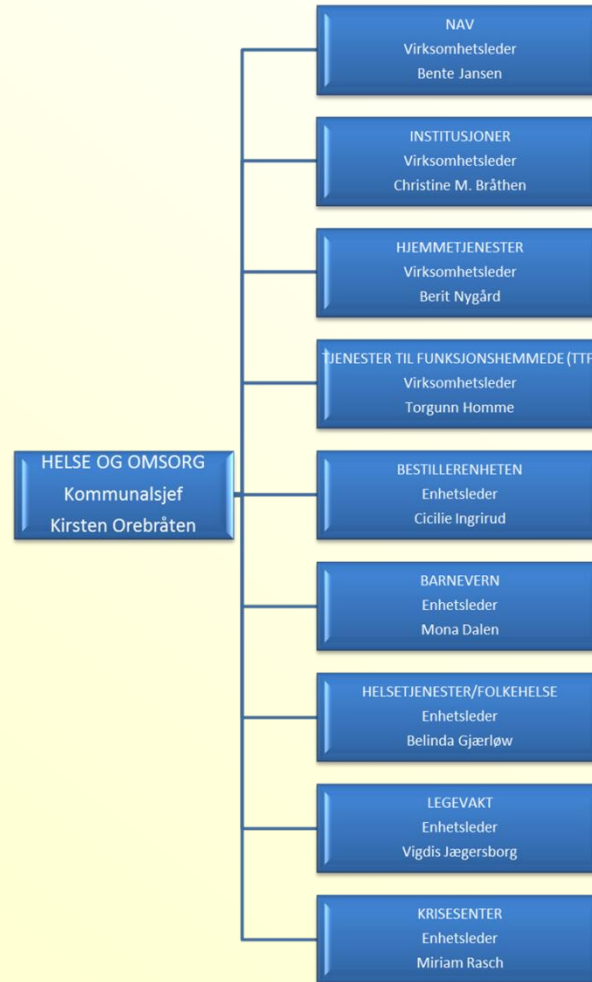
Ringerike
kommune



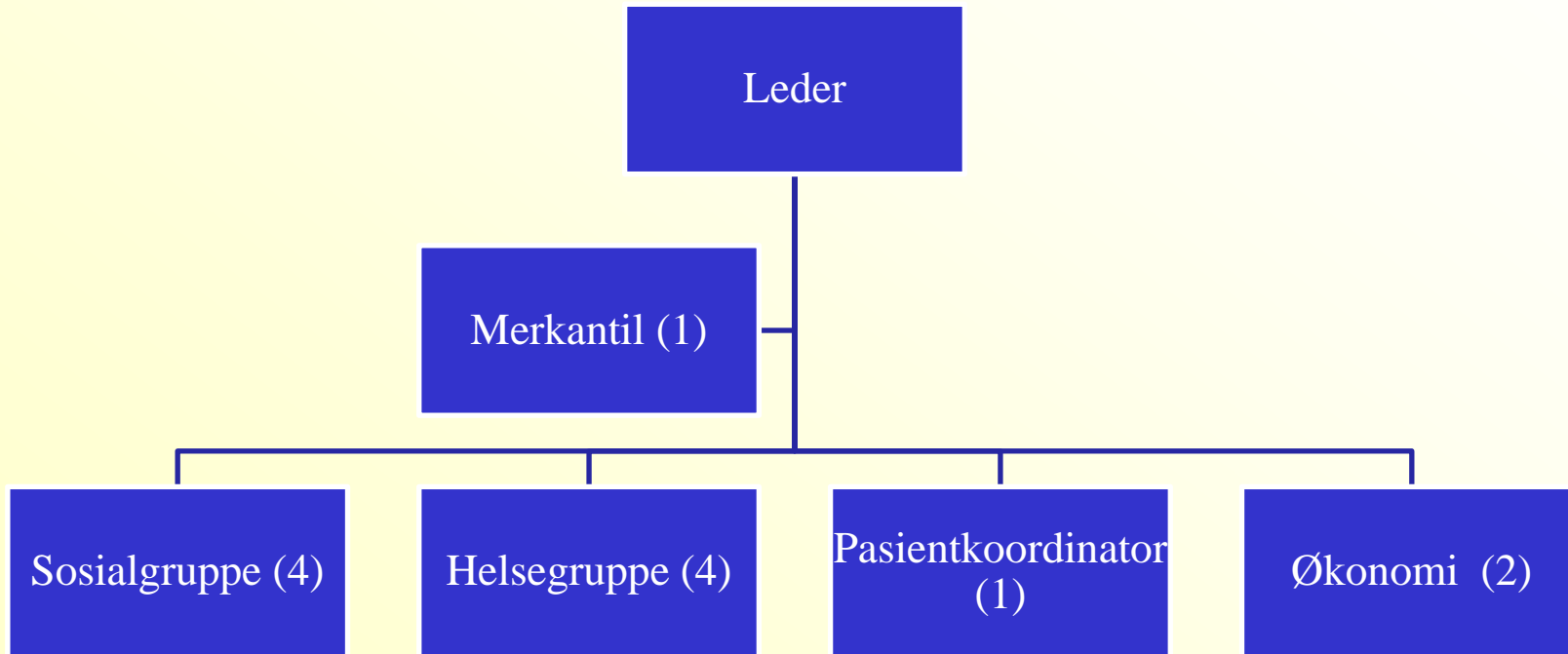
Bestillerenheten i Ringerike kommune

Presentasjon for HOV 02.04.13

Organisering



Organisering forts.





Historie

- Oppstart 2000
 - Tjenestekoordinatorgruppe, 5 ansatte
 - Direkte underlagt Pleie- og omsorgssjef
- 2002: Overflyttet til virksomhet Familie og Velferd.
 - Byttet navn til Bestillerenheten
 - Utvidelse av ansatte ca 2004/2005, bl.a. utvidet med økonomifunksjon, samordningsenheten





Ringerike
kommune

Historie forts.

- 2005: Prosjekt innsatsstyrt finansiering igangsatt
- 2009-2011: Innsatsstyrt finansiering
- 01.01.12: IFS avsluttet
- 01.01.13: Redusert med en stilling





Oppgaver

- Ansvar for å behandle søknader om helse- og omsorgstjenester og har vedtaksmyndighet i enkeltsaker som gjelder disse tjenestene
- Overordnet oversikt over kommunens tjenestetilbud, premissleverandør for å sikre at kommunen har riktige tjenester med rett kvalitet
- Utfører ikke de tjenestene som blir tildelt



Oppg. forts.

- Hvorfor egen enhet:
 - Ønske om å oppnå bedre rettssikkerhet og likebehandling, bedre samsvar mellom bistandsbehov og vedtak og bedre (økonomisk) styring av helse- og omsorgstjenestene





Oppg. forts.

- Lovregulering: Helse- og omsorgstjenesteloven (ikrafttredelse 1.1.12)
- § 3-1, 1. og 2.ledd:

«Kommunen skal sørge for at personer som oppholder seg i kommunen, tilbys nødvendige helse- og omsorgstjenester.

Kommunens ansvar omfatter alle pasient- og brukergrupper, herunder personer med somatisk eller psykisk sykdom, skade eller lidelse, rusmiddelproblem, sosiale problemer eller nedsatt funksjonsevne.»





Oppg. forts.

- Forvaltningsloven gjelder (HOT § 2-2)
- Fylkesmannen tilsynsmyndighet og overordnet klageinstans (HOT §12-3 og Pasrl § 7-2)
- Bestillerenhetens oppgaver må utføres i h t gjeldende regler uavhengig av om Bestillerenheten består





Ringerike
kommune

Oppg. forts.

- Lovpålagte tjenester

- § 3-2, 1.ledd:

«For å oppfylle ansvaret etter § 3-1 skal kommunen blant annet tilby følgende:

...

5. Sosial, psykososial og medisinsk habilitering og rehabilitering

6. Andre helse- og omsorgstjenester, herunder:

a. helsetjenester i hjemmet,

b. personlig assistanse, herunder praktisk bistand og opplæring og støttekontakt,

c. plass i institusjon, herunder sykehjem og

d. avlastningstiltak.»





Ringerike
kommune

Oppg. forts.

- Lovpålagte tjenester forts:
 - § 3-6: tilby omsorgslønn
 - § 3-8: tilby brukerstyrt personlig assistanse





Ringerike
kommune

Oppg. forts.

- Ikke lovpålagte tjenester:
 - Trygghetsalarm
 - Aktivitetstilbud for funksjonshemmede
 - Omsorgsbolig med/u bemanning



Kriterier for tildeling

- Veileder for tildelingspraksis + handlingsprogrammet 2013-2016
 - Bygger på LEON/BEON + brukermedvirkning (lavest/best effektive omsorgsnivå)
 - Dreid tjenestene fra institusjon til hjemmetjenester
 - Lovpålagte tjenester kan ikke avslås med økonomi som eneste årsak, men kan avslås fordi det ikke er behov, eller fordi andre tilbud er tilstrekkelig til å ivareta brukers behov



Kostratall

F. Pleie og omsorg - nivå 2

Ureviderte tall per 26.03.2013

	Ringerike 2012	Kostragruppe 13 2012	Buskerud 2012	Landet uten Oslo 2012	Landet 2012
Pleie- og omsorgstjenestene samlet					
Prioritering					
Netto driftsutgifter pleie og omsorg i prosent av kommunens totale netto driftsutgifter	36,4	30,8	31,1	31,7	30,3
Institusjoner (f253+261) - andel av netto driftsutgifter til plo	41	44	46	45	46
Tjenester til hjemmeboende (f254) - andel av netto driftsutgifter til plo	53	50	50	49	48
Aktivisering, støttetjenester (f234) - andel av netto driftsutgifter til plo	7	6	5	5	5
Netto driftsutgifter pr. innbygger i kroner, pleie- og omsorgstjenesten	16 050	14 077	14 450	15 289	14 939
Netto driftsutgifter, pleie og omsorg pr. innbygger 80 år og over	294 190	330 981	320 427	339 698	340 547
Netto driftsutgifter, pleie og omsorg pr. innbygger 67 år og over	103 551	106 003	102 997	111 064	112 090





Kostratall forts.

Hjemmetjenester					
Prioritering					
Dekningsgrader					
Mottakere av hjemmetjenester, pr. 1000 innb. 0-66 år	19	19	22	20	19
Mottakere av hjemmetjenester, pr. 1000 innb. 67-79 år.	77	68	75	74	74
Mottakere av hjemmetjenester, pr. 1000 innb. 80 år og over.	382	323	353	341	338
Produktivitet/enhetskostnader for hjemmetjenester					
Korrigerte brutto driftsutg pr. mottaker av hjemmetjenester (i kroner)	223 504	215 812	195 992	213 814	210 493
Brukerbetaling, praktisk bistand, i prosent av korrigerte brutto driftsutg	1,9	1,2	1,6	1,4	1,4
Utdypende tjenesteindikatorer for hjemmetjenester					
Andel hjemmeboere med høy timeinnsats	8,0	6,2	6,3	6,2	6,1
Andel hjemmetj.mottakere med omfattende bistandsbehov, 67 år og over	19,4	12,7	15,2	12,1	11,8





Kostratall forts.

Institusjoner for eldre og funksjonshemmede					
Prioritering					
Plasser i institusjon i prosent av mottakere av pleie- og omsorgstjenester	12,5	16,9	14,6	17,9	18,3
Dekningsgrader					
Plasser i institusjon i prosent av innbyggere 80 år over	10,7	16,6	15,0	18,4	18,7
Andel plasser i institusjon og heldøgnsbemannet bolig i prosent av bef. 80+	23	27	25	29	29
Andel beboere på institusjon under 67 år	23,4	13,4	11,1	10,6	11,0
Andel innbyggere 67 år og over som er beboere på institusjon	3,6	5,1	4,7	5,6	5,8
Andel beboere 80 år og over i institusjoner	64,0	68,6	70,9	71,6	71,4
Andel innbyggere 67-79 år som er beboere på institusjon	0,9	1,6	1,4	1,7	1,7
Andel innbyggere 80 år og over som er beboere på institusjon	8,5	12,6	11,7	13,8	14,1





Utfordringer

- Anvende BEON når:
 - Ressursene er små
 - Kravet til forsvarlighet (HOD § 4-1)
 - Lojalitet mot de økonomiske rammene
 - Pårørendegruppa er sterk
 - Kommunikasjon
 - Tilgjengelighet
 - Negative oppslag i Ring Blad
 - Forebygge ved god dialog med bruker / pårørende
 - Være tro mot prinsippene





Utfordringer

- Samhandling med utfører
 - Ulikt fokus; enkeltindivid / optimalitet – likebehandling / forsvarlighet
 - Fagprogram utilstrekkelig, ikke mulighet til å scanne dokumenter
- Økt grad av demente hjemmeboende
- Samhandlingsreformen, økte oppgaver





Ringerike
kommune

Tiltak

- Tiltak utenfor bestiller: Demensplan, folkehelsemelding, boligsosial handlingsplan
- Tiltak innenfor bestiller:
 - Prosjekt arbeidsprosesser (LEAN)
 - Ny rutine for samhandling med Austjord
 - Ny arbeidsfordeling for pasientkoordinatorrollen





Ringerike
kommune

Tiltak under utarbeidelse

- Boligsosialhandlingsplan
- Prosjekt tildelingspraksis
- Prosjekt Praktisk bistand – endring av tildelingspraksis og effektivisering av tjenesten





Ringerike
kommune

Tiltak som kommer

- Samhandlingsfora bestiller / hjemmetjeneste
- Drøftingsmøte med sykehuset vedr rutiner for utskrivningsklare pasienter
- Kommunikasjonsstrategi ansatte

