

# Ringerike 2020, Delprosjekt Teknisk

Mer hensiktsmessig organisering av Tekniske områder , operativ pr. 1.1.2015.

## Fase 1 (2014)

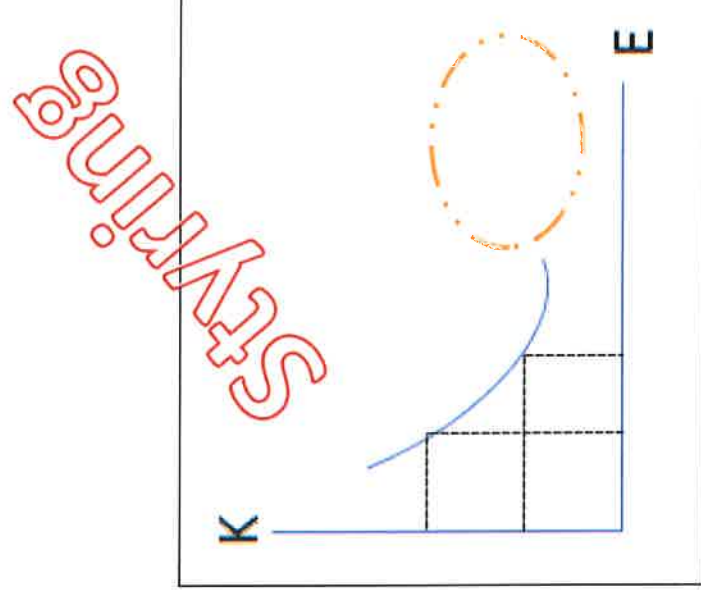
- A: Gjennomgang og analyse av arbeidsprosesser
- B: Justere prosesser, vurdere organisasjonsformer , iverksette
- C: Organisasjons- og kompetanseutvikling
- D: Videreutvikle plan- og rapporteringsrutiner

## Fase 2 (2015)

- A: Organisasjon og kompetanseutvikling
- B: Kvalitetssikre tiltak gjennomført i 2014.
- C: Videreutvikle evnen til virksomhetsstyring.

## Sentrale elementer

- Fokus på effektivitet
- Tett samhandling
- Ansvar, handlekraft og gjennomføringsevne.

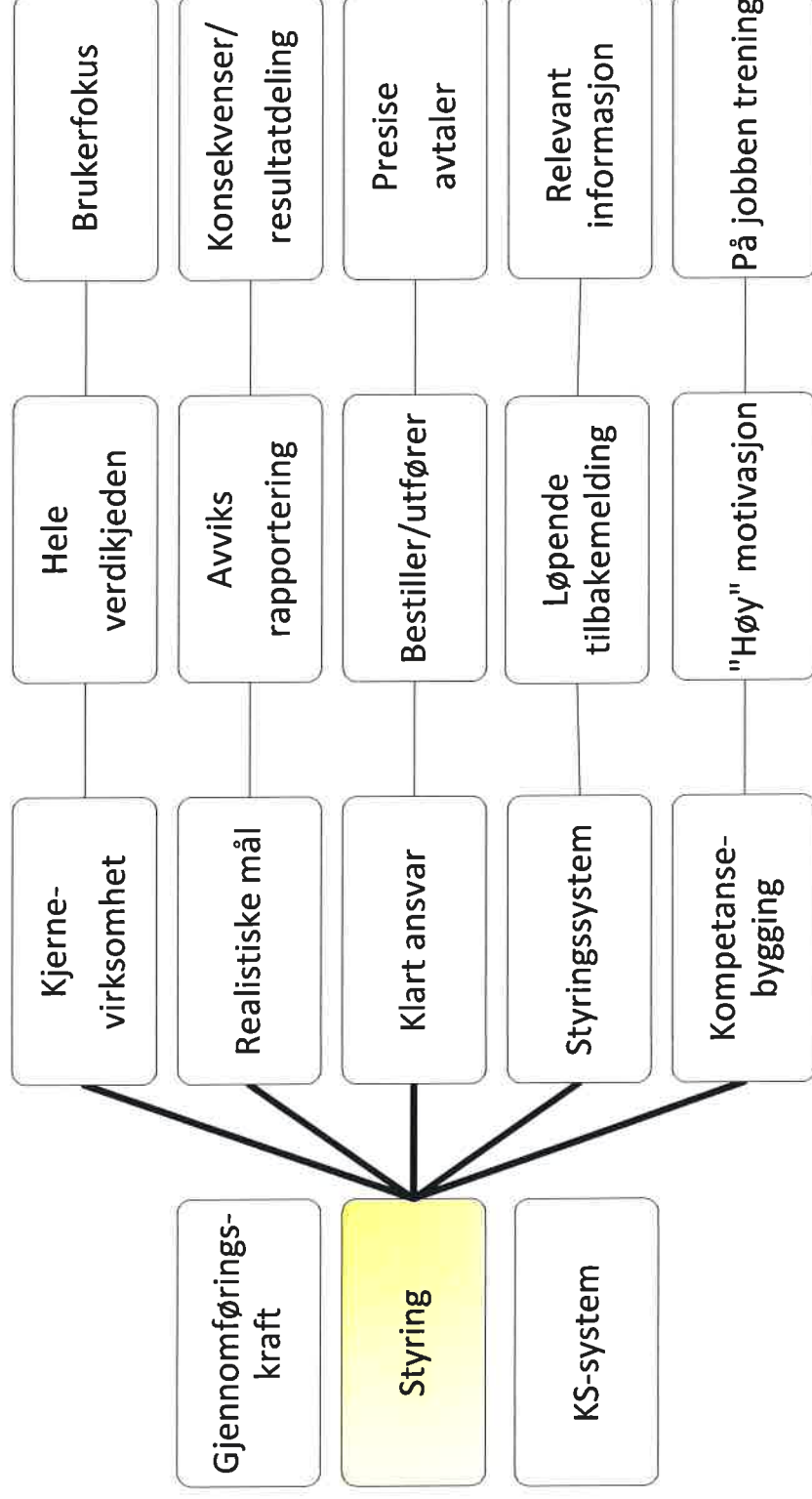


# Deltakere

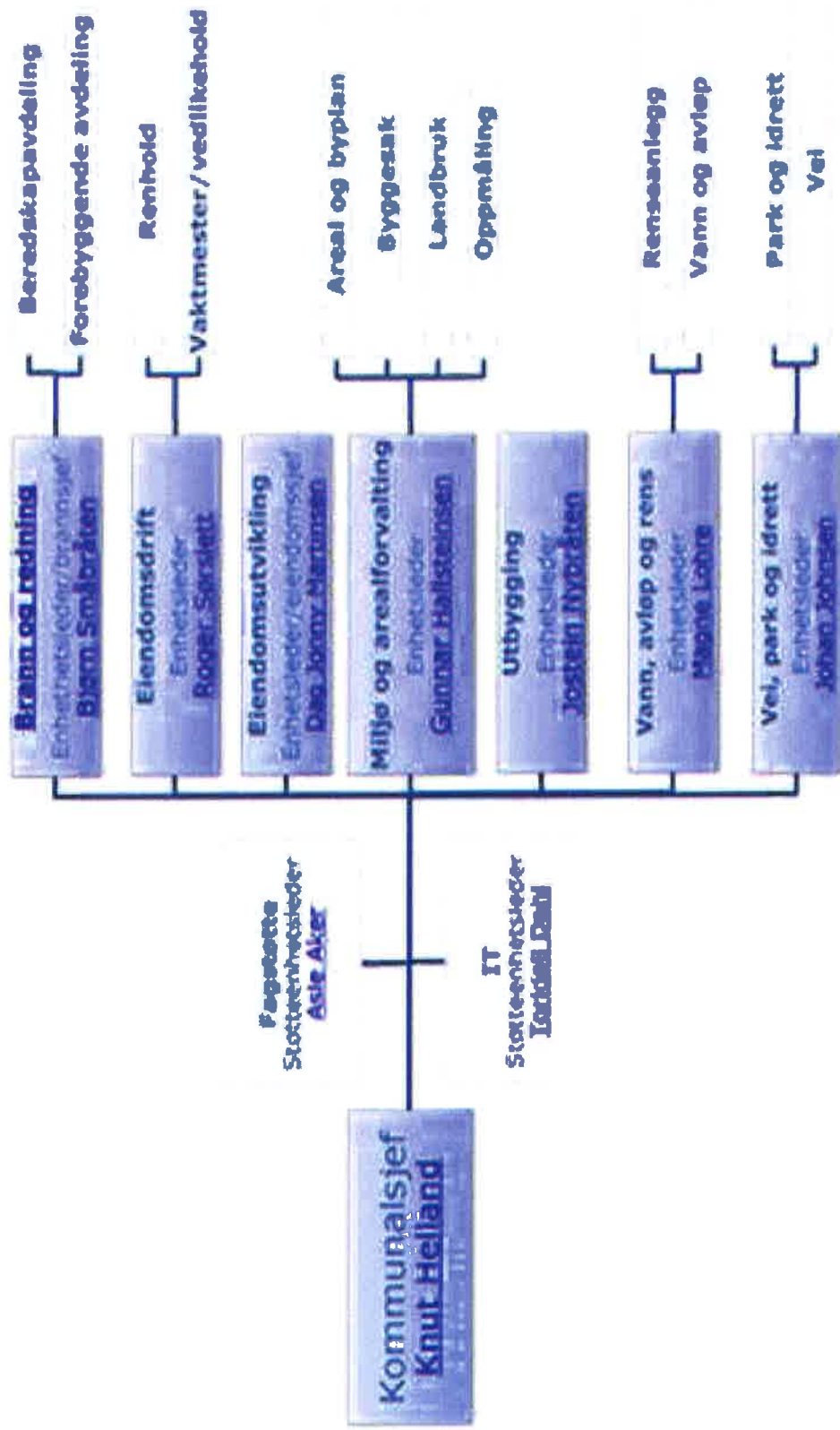
Arbeidsgruppe Eiendom		Arbeidsgruppe Teknisk drift	
<b>Arne Stenberg</b>	Tillitsvalgt	Ståle Hansen	Tillitsvalgt
<b>Roger Sørslett</b>	Enhetsleder	Jostein Nybråten	Enhetsleder
<b>Dag J Martinsen</b>	Enhetsleder	Magne Lohre	Enhetsleder
<b>Geir Johansen</b>	Førstekonsulent	Johan Johnsen	Enhetsleder
<b>Arild Andresen</b>	Driftsleder	Jan Skillebekk	Ingeniør
		Svein M L Westgård	Prosjektleder

I tillegg prosjektleder Asle Aker og Tore Trysnes (ekstern rådgiver).

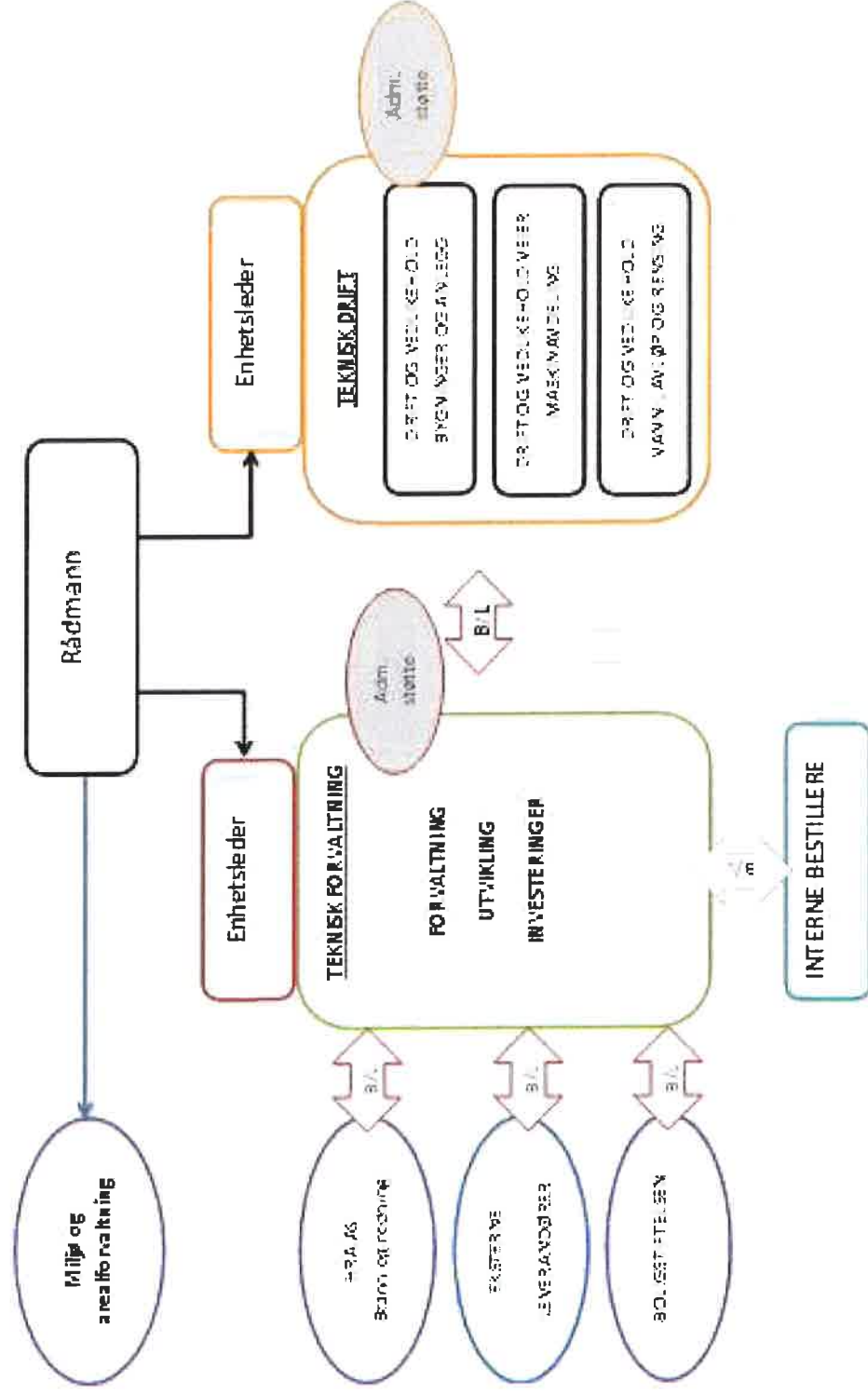
# Sentrale elementer



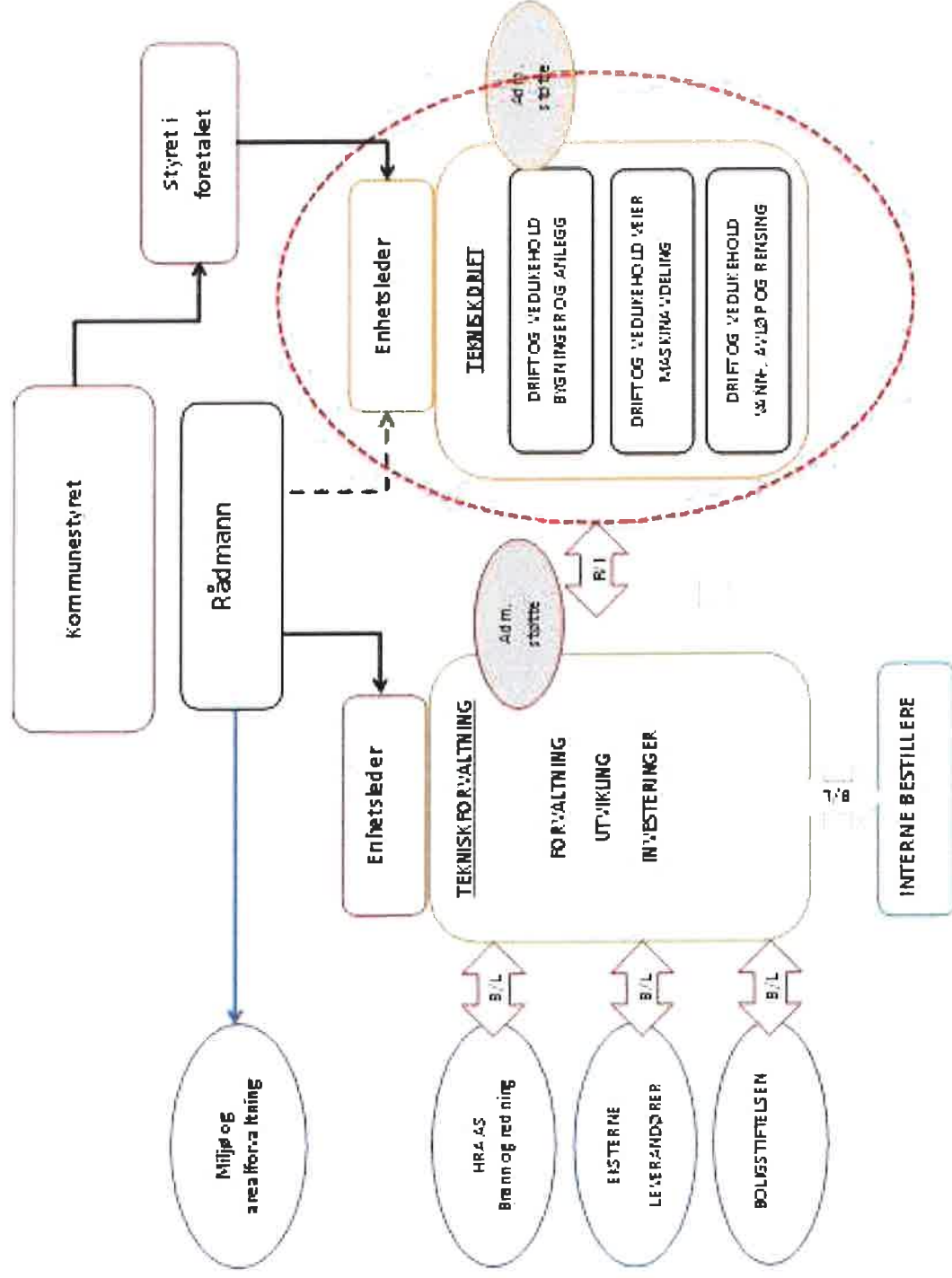
# Alt 0 : Som i dag



# Alt 1 : Ny organisering i basis



# Alt 2/3 : Kommunalt foretak(KF/AS)



# Styring og kontroll

	I BASIS	KF	AS
Politisk styring	Som rest av kommune	Via styret	Via styret
Styre	Nei	Ja	Ja
Nærhet til rådmann	Høy	Lavere	Lavest
Direkte styring fra rådmann	Ja	Nei	Nei
Rådmann- tot. ansvar for komm.	Ja	Ja	Ja
Nærhet til styre	Ikke	Høy	Høy
"Stat i staten"?	Nei	Ja- Tja	Ja-Tja
Daglig leder i enheten	Ja	Ja	Ja
BEST-UTFØRER modell	Ja	Ja	Ja
Avtaler om gjøremål	Ja	Ja	Ja
Avvikshåndtering	Ja	Ja	Ja
Mulighet for konk. Utsett	Ja	Ja	Ja
Entydig ansvar	Avtaler	I selskapet	I selskapet
Generere kapital	Indirekte via RK	Ja- KF kapital	Ja- AS kapital
Konkurransetsette deler?	Ja	Ja	Ja
Konkurransetsette. alt?	Neppe	Neppe	Neppe
Etablering- kompleksitet	Lav	Høy	Høy
Utfører- del av kjernevirksomhet	Liten grad	Liten grad	Liten grad

Direkte styring fra rådmann, avtalebasert produksjon klare roller og grensesnitt og er vesentlig.

# Fordeling inntekter/utgifter/kapital

Skjer månedlig

RA= regneark/ avtale

	I BASIS	KF	AS
Inntekter	Godskrives- mnd- RA	I selskapet	I selskapet
Direkte kostnader, overhead	Regnskap	I selskapet	I selskapet
Indirekte kostnader, adm. støtte	Belastes RA	I selskapet	I selskapet
Avvik- behandling	Godskr./ belastes RA	I selskapet	I selskapet
Indirekte kostnader maskiner (rente/avskrivning)*	Belastes RA	I selskapet	I selskapet
Direkte kostnader maskiner	Regnskap	I selskapet	I selskapet
Mask- gjenanskaff **	Belastes RA	Styret avgjør	Styret avgjør
Investeringer	Bokføres basis	I selskapet	I selskapet
Likviditet	Integrert med komm.	Selskapet	Selskapet

\*Kalkulatorisk rente/avskrivning

\*\*Selvkost må ta høyde for gjenanskaffelse



# Anbefaling

- "Stålkontroll" er nødvendig
- Klare gjøremål, forenkling
- Entydlig ansvar
- Avtalebasert produksjon og ressursbruk
- Synlige kostnader og inntekter
  - Inntekter justeres månedlig, basis avvik /avtale
- "Enkel" adm. etablering
  - Budsjett 2015 "konverteres" til ny struktur
  - Bruke "eksisterende" systemer + (VISMA modul ?)
- Kostnader og kompleksitet i etablering lav.
- Timing

Profilakt utvalg	VISMA	UF	VISMA utvalg	VISMA utvalg
Styre	Ja	Ja	Ja	Ja
Markeds og salgsansvar	Ja	Ja	Ja	Ja
Drivkraft styring for medlemmer	Ja	Nei	Nei	Nei
Medlems- og ansatte for konsern	Ja	Nei	Nei	Nei
Nærhet til styre	U/L	U/L	Høy	Høy
"Start i selskap"	Nei	Ja	Ja	Ja
Daglig leder i etablering	Ja	Ja	Ja	Ja
BEST-LUTHER modul	Ja	Ja	Ja	Ja
Ansatte som generell	Ja	Ja	Ja	Ja
Arbeidsdeling	Ja	Ja	Ja	Ja
Mulighet for kont. Utsett	Ja	Ja	Ja	Ja
Entydlig ansvar	Ja	Ja	Ja	Ja
Generelt lagrings	Indirect	Ja	Ja	Ja
Kontrastbaserte data?	Ja	Ja	Ja	Ja
Kontrastbaserte data?	Nei	Nei	Nei	Nei
Indikatorer og rapporter	Ja	Ja	Ja	Ja
Indikatorer og rapporter	Ja	Ja	Ja	Ja
Indikatorer og rapporter	Ja	Ja	Ja	Ja



