

A decorative yellow arc is on the left side of the slide. A dashed orange arrow points horizontally across the top of the slide.

Utviklingsprosjekt 2014

12. November 2013
Presentasjon ved rådmann



Mandat

- Skape økonomisk handlingsrom
- Vi er en 95%-kommune. Hva betyr det?
- Skille på kommunens primær- og sekundærtjenester
- Økonomiske målsettinger:
 - 3 % driftsresultat
 - På sikt legge til rette for å kunne redusere eiendomsskatt (55mill)
 - Prioritere vedlikehold
 - Egenkapital til investeringer
 - Sum: 100 – 200 millioner kroner
- Frist: så snart som mulig, frist grunnlag veivalg juni 2014



Langsiktige strategier for å nå målene

Rådmannens grunnlagsdokument tar utgangspunkt i fem langsiktige strategier:

- Merkevarebygging og identitetsbygging
- Økonomisk prioritering og prosessgjennomgang av alle tjenestene
- Arealbruk og struktur
- Frivillighet
- Inntektssiden

Mål og delmål

Mål innen 2017	Delmål 2014
1. En økonomi i balanse og økonomisk handlefrihet. Ut av ROBEK.	<ul style="list-style-type: none">• Ha gjennomført utviklingsprosjekt med nødvendige politiske vedtak og avklaringer slik at Ringerike kommune er tilrettelagt for målsettingen om fremtidig vekst og økonomisk handlingsrom• Ha lagt til rette for at Ringerike kommune nedbetaler akkumulert underskudd i 2015
2. Tilrettelegge for økt befolkningsvekst	<ul style="list-style-type: none">• Gjennom kommuneplanarbeidet ha lagt til rette for<ul style="list-style-type: none">- effektiv arealplanlegging- befolkningsvekst- styrket næringsgrunnlag• Ha lagt til rette for forutsigbarhet for tiltakshavere og næringsliv



Mål og delmål

Mål innen 2017

3. Bedret folkehelse

Delmål 2014

- Ha lagt til rette for forebyggende helse i kommuneplanarbeidet
- Ha redusert antall hoftebrudd med 30 % innen 2016 i forhold til 2012
- Ha samsvar mellom antall mobbesaker som skolene jobber med og forekomsten av mobbing i elevundersøkelsen
- Ha system for tidlig å oppdage barn med spesielle behov og risiko for skjevutvikling er etablert og skal forankres i organisasjonen
- Ha lagt til rette for praksisplasser for å få folk tilbake i jobb
- Ha lagt til rette for tursti langs elva fra Benterud til Hovsenga med merking og skilt

4. Ringerike kommune skal være en anerkjent i Norge for sitt arbeid på omdømme, service og kommunikasjon

- Ha gjennomført brukerundersøkelser og etablert tiltak for å bedre service og omdømme for prioriterte områder
- Ha etablert plan for flere selvbetjente tjenester og startet etablering av disse
- Ha revidert kommunikasjonsplanen i tråd med målsettingen
- Være aktiv overfor media, andre kommuner og på fagarenaer om det positive som skjer i Ringerike kommune
- Ha videreført en kultur hvor medarbeidere framsnakker hverandre både i arbeidssammenheng og privat



Hovedtemaer



Dagens organisasjon

«Ny» organisasjon



Hovedtemaer

Kartlegge dagens situasjon:

- tjeneste, kvalitet, sted, volum
- Arealer, tilstand, volum, sted
- Økonomi
- Primærtjenester / sekundærtjenester

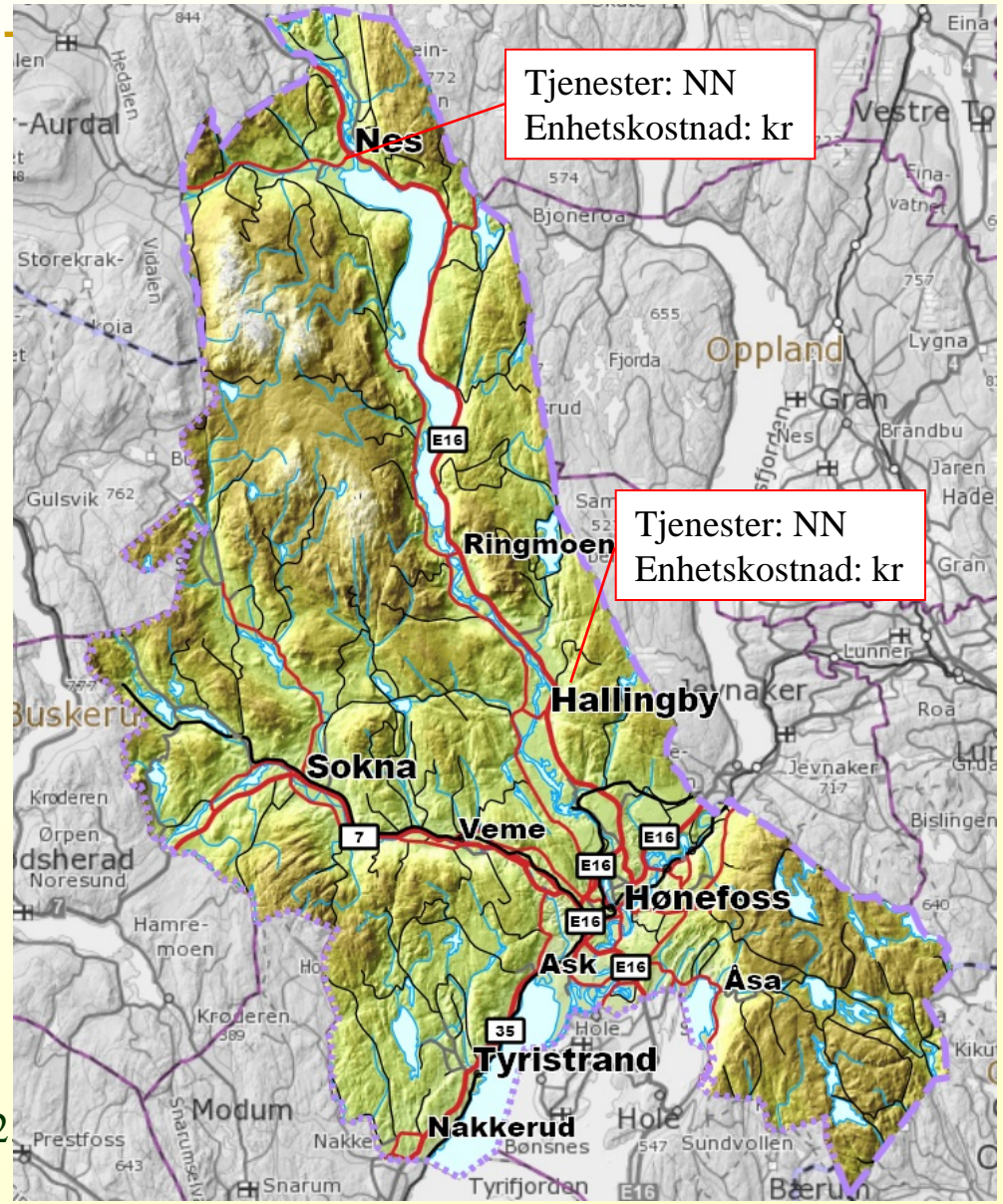
Dagens organisasjon

«Ny» organisasjon



Visuell oversikt

Rådmannen lager som del av kartleggingen kart som viser hvor kommunen i dag yter tjenester, enhetskostnader, ev private tilbydere mm for visuell fremstilling av dagens situasjon.



Hovedtemaer



Ideelle størrelser for effektiv drift:

- skole, barnehage, institusjoner mv

Kartlegge dagens situasjon:

- tjeneste, kvalitet, sted, volum
- Arealer, tilstand, volum, sted
- Økonomi
- Primærtjenester / sekundærtjenester

Dagens organisasjon

«Ny» organisasjon



Hovedtemaer

Sammenligning med andre:

- KOSTRA (andre kommuner)
- Anbefalt kvalitet (eks vedlikehold, bemanningsnormer)
- Private
- Tjenester vi har som andre ikke har

Ideelle størrelser for effektiv drift:

- skole, barnehage, institusjoner mv

Kartlegge dagens situasjon:

- tjeneste, kvalitet, sted, volum
- Arealer, tilstand, volum, sted
- Økonomi
- Primærtjenester / sekundærtjenester

Dagens organisasjon

«Ny» organisasjon



Hovedtemaer

Sammenligning med andre:

- KOSTRA (andre kommuner)
- Anbefalt kvalitet (eks vedlikehold, bemanningsnormer)
- Private
- Tjenester vi har som andre ikke har

Ideelle størrelser for effektiv drift:

- skole, barnehage, institusjoner mv

Kartlegge dagens situasjon:

- tjeneste, kvalitet, sted, volum
- Arealer, tilstand, volum, sted
- Økonomi
- Primærtjenester / sekundærtjenester

Hvilke livskraftige lokalsamfunn ønskes?

- Hvilke tjenester må være tilstede i et livskraftig lokalsamfunn?
- Forholdet til langsiktige strategier, forlkehelse og forebygging

Dagens organisasjon

«Ny» organisasjon



Hovedtemaer

Sammenligning med andre:

- KOSTRA (andre kommuner)
- Anbefalt kvalitet (eks vedlikehold, bemanningsnormer)
- Private
- Tjenester vi har som andre ikke har

Ideelle størrelser for effektiv drift:

- skole, barnehage, institusjoner mv

Kartlegge dagens situasjon:

- tjeneste, kvalitet, sted, volum
- Arealer, tilstand, volum, sted
- Økonomi
- Primærtjenester / sekundærtjenester

Hvordan skape ideelle størrelser?

- Struktur, tjenester
- Eie, leie, ops mv

Hvilke livskraftige lokalsamfunn ønskes?

- Hvilke tjenester må være tilstede i et livskraftig lokalsamfunn?
- Forholdet til langsiktige strategier, forlkehelse og forebygging

Dagens organisasjon

«Ny» organisasjon



Hovedtemaer

Sammenligning med andre:

- KOSTRA (andre kommuner)
- Anbefalt kvalitet (eks vedlikehold, bemanningsnormer)
- Private
- Tjenester vi har som andre ikke har

Ideelle størrelser for effektiv drift:

- skole, barnehage, institusjoner mv

Kartlegge dagens situasjon:

- tjeneste, kvalitet, sted, volum
- Arealer, tilstand, volum, sted
- Økonomi
- Primærtjenester / sekundærtjenester

Scenarier ny E16, Ringeriksbane

- Trase, lokalisering stasjon

Hvordan skape ideelle størrelser?

- Struktur, tjenester
- Eie, leie, ops mv

Hvilke livskraftige lokalsamfunn ønskes?

- Hvilke tjenester må være tilstede i et livskraftig lokalsamfunn?
- Forholdet til langsiktige strategier, forlkehelse og forebygging

Dagens organisasjon

«Ny» organisasjon



Hovedtemaer

Sammenligning med andre: <ul style="list-style-type: none">- KOSTRA (andre kommuner)- Anbefalt kvalitet (eks vedlikehold, bemanningsnormer)- Private- Tjenester vi har som andre ikke har	Veivalg <ul style="list-style-type: none">- tjeneste, kvalitet, sted, volum, arealer- økonomi
Ideelle størrelser for effektiv drift: <ul style="list-style-type: none">- skole, barnehage, institusjoner mv	Scenarier ny E16, Ringeriksbane <ul style="list-style-type: none">- Trase, lokalisering stasjon
Kartlegge dagens situasjon: <ul style="list-style-type: none">- tjeneste, kvalitet, sted, volum- Arealer, tilstand, volum, sted- Økonomi- Primærtjenester / sekundærtjenester	Hvordan skape ideelle størrelser? <ul style="list-style-type: none">- Struktur, tjenester- Eie, leie, ops mv
	Hvilke livskraftige lokalsamfunn ønskes? <ul style="list-style-type: none">- Hvilke tjenester må være tilstede i et livskraftig lokalsamfunn?- Forholdet til langsiktige strategier, forlkehelse og forebygging

Dagens organisasjon

«Ny» organisasjon



Hovedtemaer

	<p>Gjennomføre</p> <ul style="list-style-type: none">- Organisasjon- fremdrift
<p>Sammenligning med andre:</p> <ul style="list-style-type: none">- KOSTRA (andre kommuner)- Anbefalt kvalitet (eks vedlikehold, bemanningsnormer)- Private- Tjenester vi har som andre ikke har	<p>Veivalg</p> <ul style="list-style-type: none">- tjeneste, kvalitet, sted, volum, arealer- økonomi
<p>Ideelle størrelser for effektiv drift:</p> <ul style="list-style-type: none">- skole, barnehage, institusjoner mv	<p>Scenarier ny E16, Ringeriksbane</p> <ul style="list-style-type: none">- Trase, lokalisering stasjon
<p>Kartlegge dagens situasjon:</p> <ul style="list-style-type: none">- tjeneste, kvalitet, sted, volum- Arealer, tilstand, volum, sted- Økonomi- Primærtjenester / sekundærtjenester	<p>Hvordan skape ideelle størrelser?</p> <ul style="list-style-type: none">- Struktur, tjenester- Eie, leie, ops mv
	<p>Hvilke livskraftige lokalsamfunn ønskes?</p> <ul style="list-style-type: none">- Hvilke tjenester må være tilstede i et livskraftig lokalsamfunn?- Forholdet til langsiktige strategier, forlkehelse og forebygging

Dagens organisasjon

«Ny» organisasjon



Fra tverrpolitisk komite

Kommunen ønsker at kostnads og kvalitetsnivået i Ringerike kommune sammenlignes med hhv.:

- 3 kommuner som driver i egen regi og som har en størrelse, befolkningssammensetning og bosettingsstruktur / geografi som er sammenlignbar med Ringerike kommune.*
- 3 private tilbydere hvorav minst en skal være en ideell organisasjon. Forutsetningen er naturligvis at slike tilbydere finnes innenfor det tjenesteområde man sammenligner.*
- 3 selvstendige offentlige selskaper / virksomheter som leverer tilsvarende tjeneste*



Fra tverrpolitisk komite

Kommunen ønsker at kostnads og kvalitetsnivået i Ringerike kommune sammenlignes med hhv.:

- 3 kommuner som driver i egen regi og som har en størrelse, befolkningssammensetning og bosettingsstruktur / geografi som er sammenlignbar med Ringerike kommune.*
- 3 private tilbydere hvorav minst en skal være en ideell organisasjon. Forutsetningen er naturligvis at slike tilbydere finnes innenfor det tjenesteområde man sammenligner.*
- 3 selvstendige offentlige selskaper / virksomheter som leverer tilsvarende tjeneste*

Rådmannens forslag til tjenesteområder som skal sammenlignes basert på at dette er volum og at de finns private tilbydere:

- Drift og vedlikehold bygninger
- Ambulerende hjemmebaserte tjenester
- Institusjonstjeneste (sykehjem)



Andre momenter i prosjektet

- Risikoanalyse for prosjektet inkl gjennomføring
- Kommunikasjonsplan
- Tett sammenheng med kommuneplanens samfunnsdel
- Tidlig workshop i formannskapet for overordnede veivalg
- Ekstern bistand for å kvalitetssikre prosjektet – underveis og konklusjoner
- Bruke lokalsamfunn, innbyggere, medarbeidere / enhetsledere / tillitsvalgte, næringsliv osv i idemyldringen
- Fremdrift for gjennomføring av tiltak er avhengig av at kommunen samtidig beholder økonomisk handlingsrom og kan derfor ta flere år avhengig av hvilke tiltak som skal gjennomføres.
- Notater mv samles i samlenotater for å sikre helhet og oversikt.



Organisering

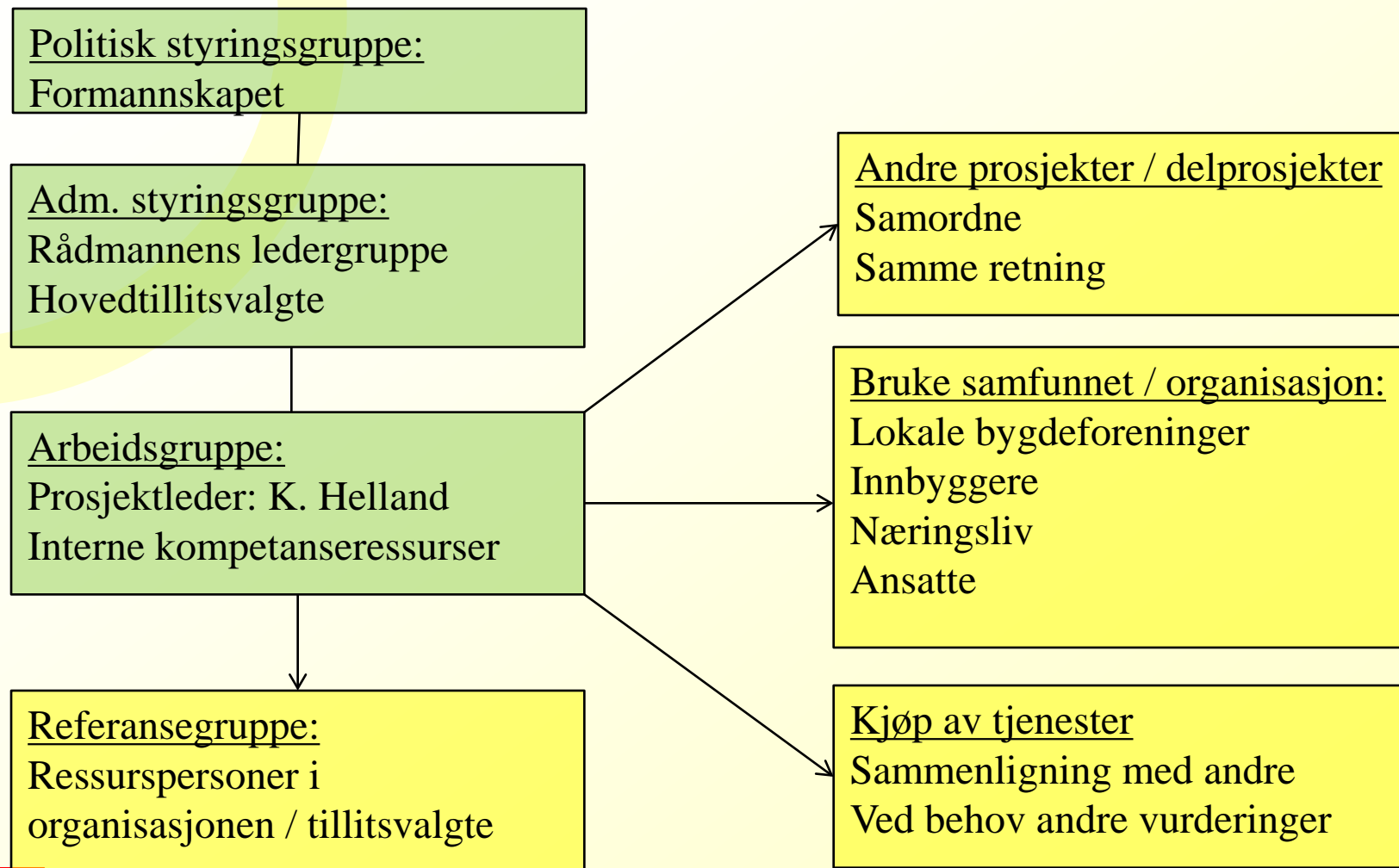
Politisk styringsgruppe:
Formannskapet

Adm. styringsgruppe:
Rådmannens ledergruppe
Hovedtillitsvalgte

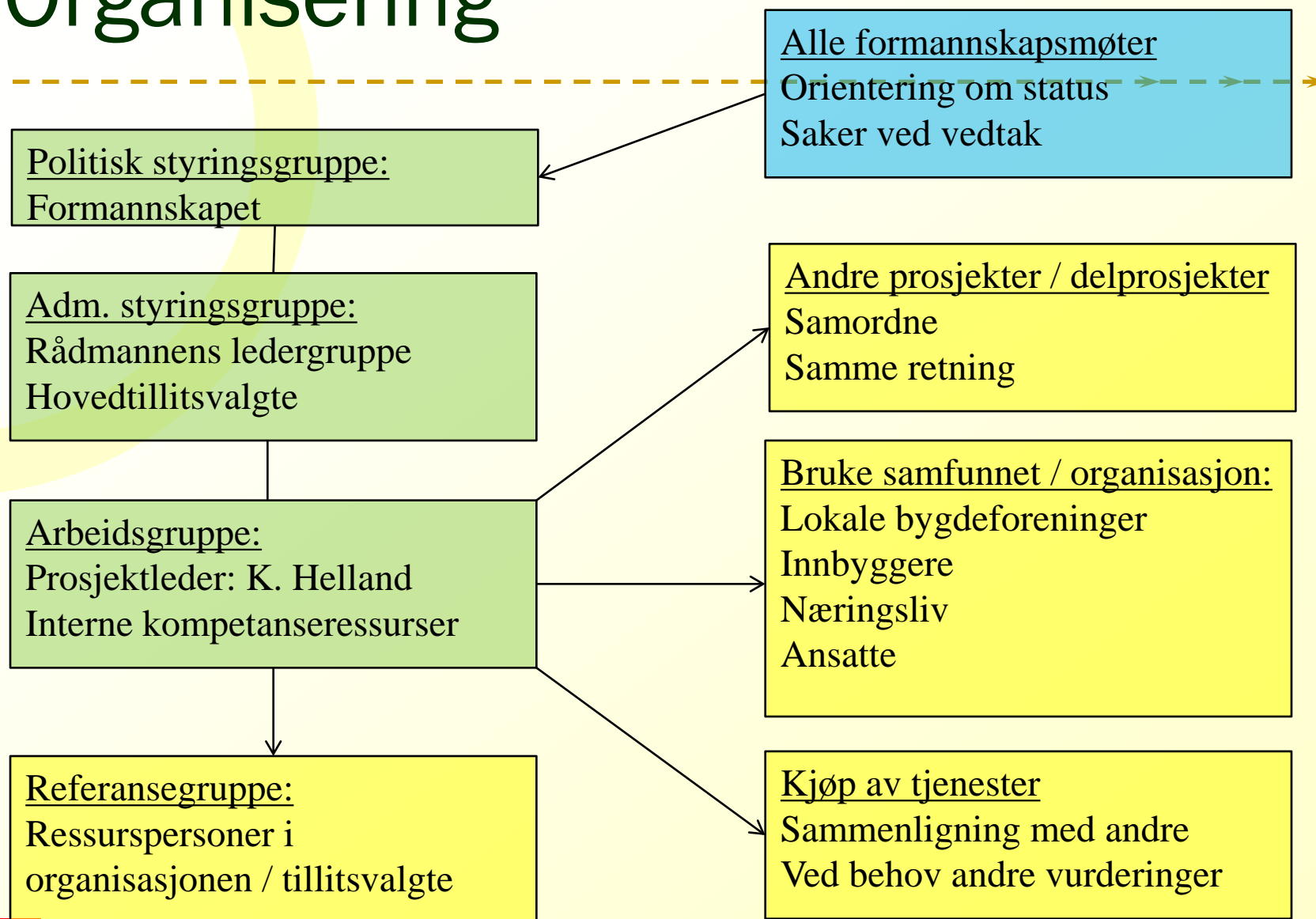
Arbeidsgruppe:
Prosjektleder: K. Helland
Interne kompetanseressurser



Organisering



Organisering



Foreløpig budsjett (anslag)

Kjøp av ressurs til regnskapsavslutning (ca 300 timer av 1500,-)	kr 500 000
Kjøp av ressurser til sammenlikning av kvalitet og kostnad (ca 500 timer av 1500,-)	kr 750 000
Prosess støtte (f.eks til å gjennomføre workshops og kvalitetsikre prosess og fremdrift)	kr 200 000

Forespørsler om ekstern bistand går ut i november 2013.

